

# PAUSCHALEN



## **Halbtagespauschale**

Raummiete und Standardtechnik\*  
2 Flaschen Mineralwasser mit und ohne Kohlensäure im Seminarraum  
1 Kaffeepausen Kaffee,  
Tee und Fruchtsäfte mit Gebäck und Fruchtiges  
2-Gang Mittagessen  
gemäss Küchenchef inkl. 1 Softgetränk und 1 Kaffee

à CHF 90 pro Person  
zusätzlicher Begrüßungskaffee à CHF 7 pro Person

## **Ganztagespauschale**

Raummiete und Standardtechnik\*  
Begrüßungskaffee  
mit Heissgetränken und Gipfeli  
2 Flaschen Mineralwasser mit und ohne Kohlensäure im Seminarraum  
2 Kaffeepausen  
Kaffee, Tee und Fruchtsäfte mit Gebäck und Fruchtiges  
2-Gang Mittagessen  
gemäss Küchenchef inkl. 1 Softgetränk und 1 Kaffee

à CHF 110 pro Person

\*inklusive Beamer mit Leinwand, 1 Flipchart,  
1 Pinnwand, 1 Moderatorenkoffer & Highspeed-WLAN

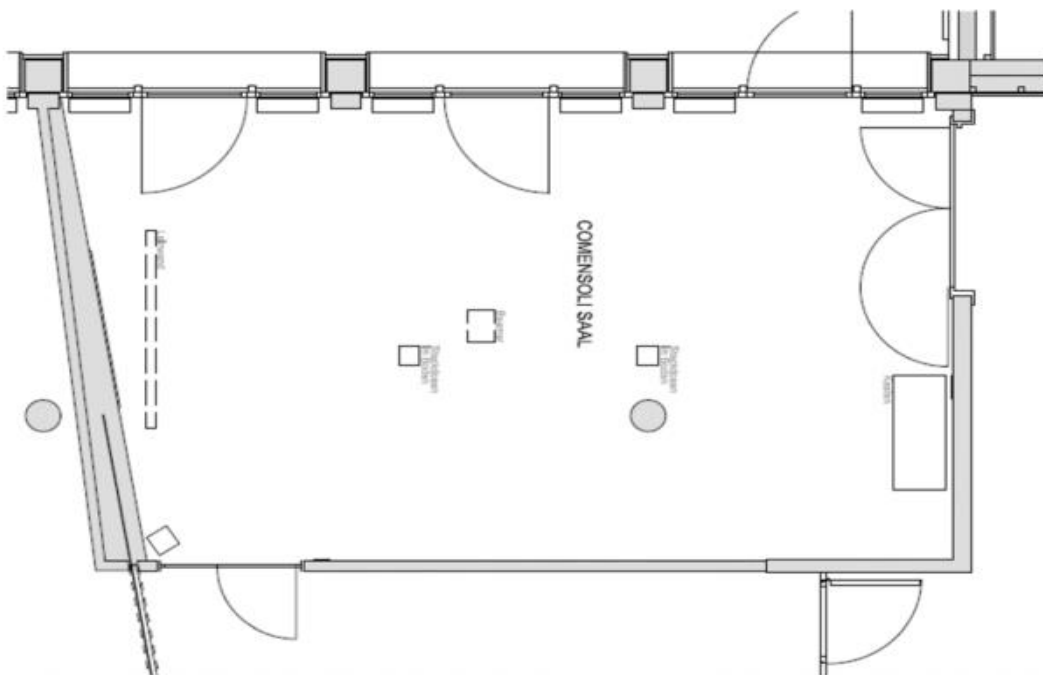
# UNSERE RÄUME

## Comensoli

Der Comensoli ist mit 56 m<sup>2</sup> unser grösster Seminarraum.  
Er befindet sich im Erdgeschoss, verfügt über Tageslicht und Blick in den Park.

Raumsetup  
U-Form bis 14 Personen  
Runde Tische bis 38 Personen  
Blocktafel bis 22 Personen  
Seminarbestuhlung bis 21 Personen  
Konzertbestuhlung bis 50 Personen

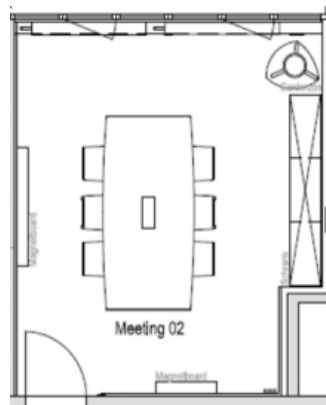
Raummiete  
Ganzer Tag CHF 390  
Halber Tag CHF 250



### Meeting 02

Der Meetingraum 02 mit 18m<sup>2</sup>  
verfügt über Tageslicht und befindet sich im Souterrain.

Raumsetup  
Blocktisch bis maximal 8 Personen  
Raummiete  
Ganzer Tag CHF 250  
Halber Tag CHF 150



### Meeting 03

Der Meetingraum 03 mit 16m<sup>2</sup>  
verfügt über Tageslicht und befindet sich im Souterrain.

Raumsetup  
Blocktisch bis maximal 6 Personen  
Raummiete  
Ganzer Tag CHF 250  
Halber Tag CHF 150

