

# PAUSCHALEN



## **Halbtagespauschale**

Raummiete und Standardtechnik\*  
2 Flaschen Mineralwasser mit und ohne Kohlensäure im Seminarraum  
1 Kaffeepause: Kaffee, Tee und Fruchtsäfte, Gebäck und Fruchtiges  
2-Gang Mittagessen gemäss Küchenchef inkl. 1 Softgetränk und 1 Kaffee

à CHF 90 pro Person  
zusätzlicher Begrüssungskaffee à CHF 7 pro Person

## **Ganztagespauschale**

Raummiete und Standardtechnik\*  
Begrüssungskaffee: Heissgetränke und Gipfeli  
2 Flaschen Mineralwasser mit und ohne Kohlensäure im Seminarraum  
2 Kaffeepausen: Kaffee, Tee und Fruchtsäfte, Gebäck und Fruchtiges  
2-Gang Mittagessen gemäss Küchenchef inkl. 1 Softgetränk und 1 Kaffee

à CHF 110 pro Person

Unsere Tagungspauschalen sind ab 6 Teilnehmende buchbar.

\*inklusive Beamer mit Leinwand, 1 Flipchart,  
1 Pinnwand, 1 Moderatorenkoffer & Highspeed-WLAN

# UNSERE RÄUME

## Comensoli

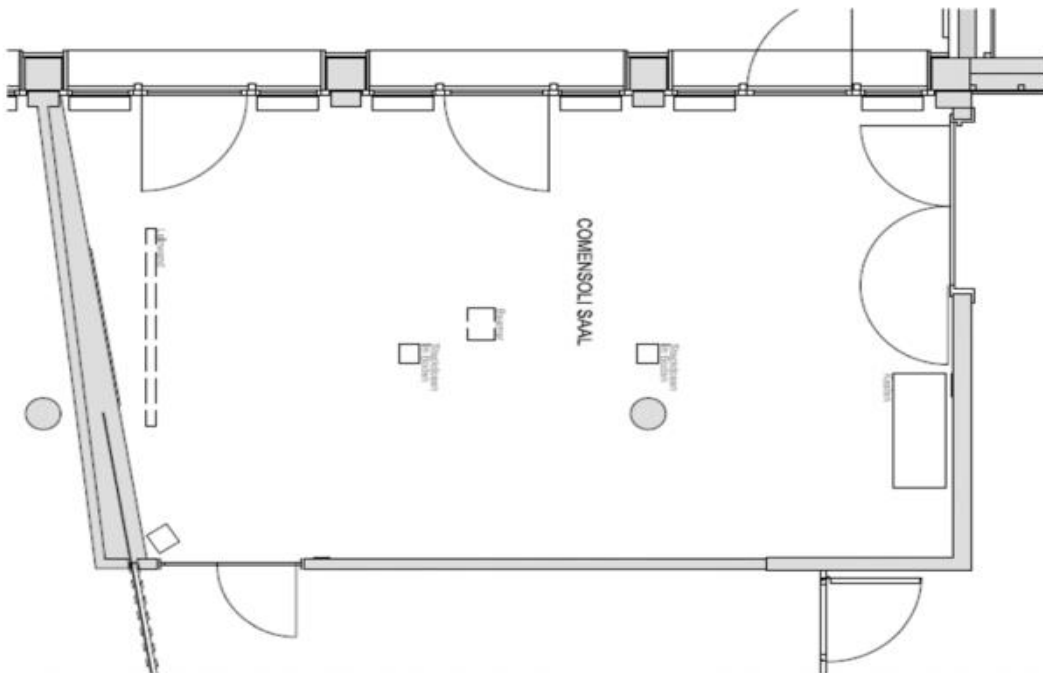
Der Comensoli ist mit 56 m<sup>2</sup> unser grösster Seminarraum.  
Er befindet sich im Erdgeschoss, verfügt über Tageslicht und Blick in den Park.

### Raumsetup

- U-Form bis 14 Personen
- Seminarbestuhlung bis 21 Personen
- Blocktafel bis 22 Personen
- Runde Tische bis 38 Personen
- Konzertbestuhlung bis 50 Personen

### Raummiete

- Ganzer Tag CHF 390
- Halber Tag CHF 250



## Meeting 02

Der Meetingraum 02 mit 18m<sup>2</sup> verfügt über Tageslicht und befindet sich im Souterrain.

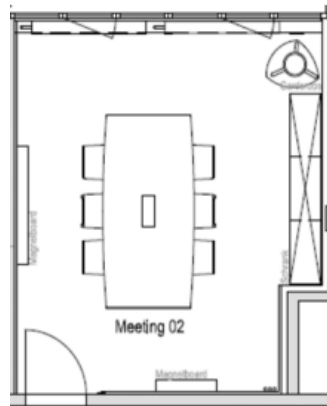
### Raumsetup

Blocktisch bis maximal 8 Personen

### Raummiete

Ganzer Tag CHF 250

Halber Tag CHF 150



## Meeting 03

Der Meetingraum 03 mit 16m<sup>2</sup> verfügt über Tageslicht und befindet sich im Souterrain.

### Raumsetup

Blocktisch bis maximal 6 Personen

### Raummiete

Ganzer Tag CHF 250

Halber Tag CHF 150

